

# COOPERATIVE DES ELEVEURS DE DORDOGNE

Boulevard des Saveurs – Cré@vallée Nord – 24060 PERIGUEUX Cedex 9

Tél : 05.53.35.88.03- Fax : 05.53.45.15.06

## COPELDOR

*Accompagner votre développement*

## EXERCICE 2016

- ▣ Coopérative créée en 1977 pour la mise à disposition du petit matériel d'élevage et l'application de Plans Sanitaires d'Elevage .
- ▣ Depuis le 1er Janvier 1999, COPELDOR réalise également,
  - **Les Contrôles de Performances (bovin lait, caprin, bovin viande, ovin viande)**
  - **Le conseil technique (indicateurs troupeau, expertise, bilans)**
  - **Un service Machine à traire (contrôles périodiques, agrément, conseils)**
  - **Des outils pour les éleveurs informatisés (SELSO, CAPLAIT, GEIDEL)**
  - **La gestion des PSE (gros bovin, petit ruminant, porc, volailles)**
  - **Divers Services** : Analyses des fourrages (AGRINIR), Pesée des fourrages, Rainurage des bétons, Diagnostic Ambiance bâtiments, Diagnostic électrique bloc traite.  
Vente de petit matériel d'élevage
- ▣ Organisation                    Le Conseil d'Administration est composé de 11 membres.  
  Le Président est Mr Pierre DUPUY.  
  Le vice président est Mr Jean Claude CARRER

Pour les Contrôles de performances, les orientations à donner aux services sont définies au niveau de chaque production par

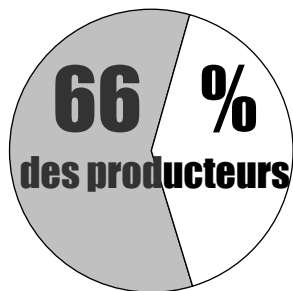
- ❖ le conseil d'administration pour le contrôle laitier bovin
- ❖ un groupe de travail pour le contrôle laitier caprin
- ❖ un groupe de travail pour Bovin Croissance



**DORDOGNE  
CONSEIL ÉLEVAGE**

*Donner du sens à la mesure*

# LE CONTRÔLE LAITIER



**233 adhérents**  
sur 350 producteurs

**65 % des vaches**

**59 Vaches  
présentes par  
élevage**

**+ de 90 %  
de la collecte**

... et 150 000 échantillons  
de lait prélevés .

**B  
O  
V  
I  
N**

31 - 12 - 2016

PROTOCOLES DE CONTROLE

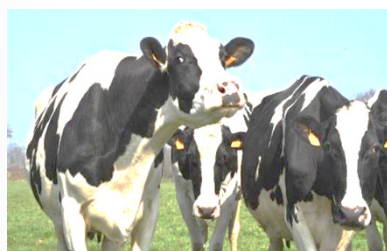
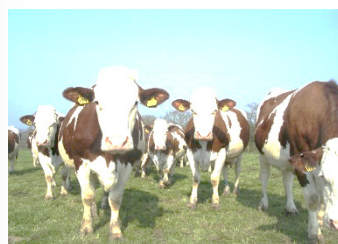
**A11 et A10 (30%)**

11/10 pesées, 11,10,8,6 visites

**AT11 et AT10 (61%)**

11/10 pesées, 8,6 visites

**B,BT,AR,BR,CZ (9%)**



RESULTATS TECHNIQUES 2016

7813 Kg de lait (+178Kg/2015)

39,9 g/Kg de TB (+0,6 g)

32,4 g/Kg de TP (+ 1 g)

564 Kg de MUT (+ 18Kg/2015)

EQUIPE TECHNIQUE

9 conseillers d'élevage

12 agents de traite

**C  
A  
P  
R  
I  
N**

CONTROLE LAITIER OFFICIEL (AT)

**46 adhérents**

SUIVI PRODUCTION INDIVIDUELLE

CAPRINE (SPIC)

**6 adhérents**

**14 producteurs  
Adhérents  
CAPGENE**



EQUIPE TECHNIQUE

**2 agents spécialisés**  
assurent le suivi des élevages .

RESULTATS TECHNIQUES 2015

Effectif moyen 260 chèvres présentes

Moyenne de lactation, 872 Kg

TB : 35,2 g/Kg

TP : 33,2 g/Kg

Intervalle MB-MB : 402 jours (- 11jrs)

... et plus de 60 000  
échantillons  
de lait prélevés .

31 - 12 - 2016

# BOVINS CROISSANCE

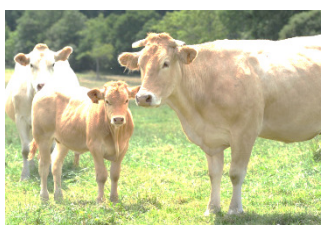
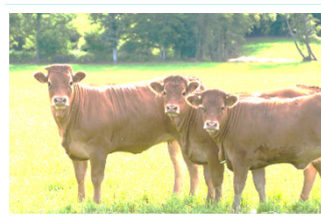
124 élevages adhérents à BC 24

## METHODE DE CONTROLE

VA0 : Etat Civil Bovin + visite annuelle : 49 élevages

VA4 : Pesée, pointage et conseil : 75 élevages

### ❑ Résultats GTTA 2015/2016 (Gestion Technique Troupeau Allaitant)



	BLONDE D'AQUITAINE		LIMOUSINE	
	Mâles	Femelles	Mâles	Femelles
P.N	49 (+2)	46 (=)	44 (-5)	41 (-2)
Poids 120 jrs	185 (+9)	182 (+11)	186 (-18)	176 (-13)
Gain 0-120 jrs	1128 (+65)	1125 (+86)	1125 (-113)	1131 (-80)
Poids 210 jrs	292 (+15)	282 (+16)	299 (-40)	276 (-32)
Gain 0-210 jrs	1157 (+66)	1124 (+78)	1215 (-177)	1116 (-144)
D.M	60	59	65	60
D.S	59	64	62	64
Aptitudes fonctionnelles	58	60	59	61
I.V.V	411 jrs (=)		392 jrs (-2)	
Intervalle vêlage 1 et 2	404 jrs (-11)		406 jrs (-11)	
Age au 1er vêlage	35 mois 21 jrs (-9)		35 mois (=)	

### ❑ Fiches Individuelles Taureaux (2016)

- 59 fiches en race limousine dans 32 élevages
- 5 fiches en race Blonde d'Aquitaine dans 6 élevages

EQUIPE TECHNIQUE : Un conseiller agréé pointage 34 et 79, un peseur préleveur (typage ADN)

## Contrôle de Performances OVINS VIANDE (C.P.O.V)

1 élevage suivi sur la campagne (saisies déléguées à un conseiller de la CA87)

Pesées réalisées par un agent ASSELDOR, valorisation élevage par une conseillère CA24

METHODE DE CONTROLE **Formule 1** (F8 + 2 pesées)

## Autres services

2 Elevage ovin lait en suivi simplifié (3 prélèvements / an)

3 Elevages bovin lait en suivi analyses

23 journées d'analyses de fourrages hors département

1750 analyses de fourrages AGRINIR

12 journées d'intervenants techniques hors département

4 chantiers de rainurage des bétons

100% des visites CBPE chez nos adhérents

180 adhérents à SELSO PLUS ou PRO, 12 adhérents CAPLAIT



# SERVICE MACHINE A TRAIRE

- ❑ Au cours de l'année 2016 : **186 installations de traite contrôlées par COPELDOR (12 en caprin)** .
- ❑ **1 agent spécialisé** réalise les contrôles OPTITRAITE en appliquant le protocole IE . Il s'agit de Sébastien PASSERIEUX
- ❑ Dans le cadre de la procédure d'Agrément des agents pour le contrôle des installations de traite réalisée par ASSELDOR (Maître d'œuvre nord Aquitaine), 9 structures possèdent des agents agréés .
- ❑ Le service traite réalise la vérification annuelle obligatoire du matériel de mesure (TRU TEST), ainsi que l'agrément des Compteurs à Lait électroniques de Ferme (15 installations en Dordogne, 2 dans le 47 et 5 dans le 87. Le matériel pour l'échantillonnage sur les robots appartient à la coopérative, 5 Schuttles, 1 VMX et 2 échantillonneurs Ori-collector, permettant les contrôles sur toutes les marques de robot (matériel mis au point par FCEL).
- ❑ CERTITRAITE : habilitation de notre technicien pour réaliser ce contrôle des installations neuves ou rénovées.
- ❑ Contrôle des déposes automatiques .
- ❑ Diagnostic électrique du bloc traite (service réalisé en partenariat avec un électricien professionnel).

## COPELDOR PRODUITS

Les modalités d'agrément pour la distribution des médicaments vétérinaires de notre coopérative sont basées essentiellement sur :

- ❑ Une adhésion au plan sanitaire d'élevage (PSE) par une cotisation annuelle qui correspond à une prise en charge partielle du suivi sanitaire.
- ❑ La visite du vétérinaire conseil E. DUMAS (bovin, porcin, aviculture) ou P.BARDOUX (ovin, caprin) afin de mettre en place un programme de prévention. Une ordonnance qui adapte le PSE à la conduite du troupeau est établie et nous autorise à délivrer des médicaments vétérinaires. En 2016, 446 adhérents dont 300 élevages bovin.
- ❑ Développement de la vente de petit matériel d'élevage.
- ❑ Analyses bactériologie, parasitologie, analyse d'eau (LDAR)